



Neues von Esri

Daniela Wingert

Esri Deutschland GmbH

Niederlassung Hannover



Agenda

- + **Kernthemen ArcGIS 10.1**
- + **Allgemeine Neuerungen**
- + **Teilen & Kollaboration**
- + **Neues in ArcGIS for Desktop 10.1**



**Kernthemen
ArcGIS 10.1**

GIS wird weltweit erfolgreich eingesetzt

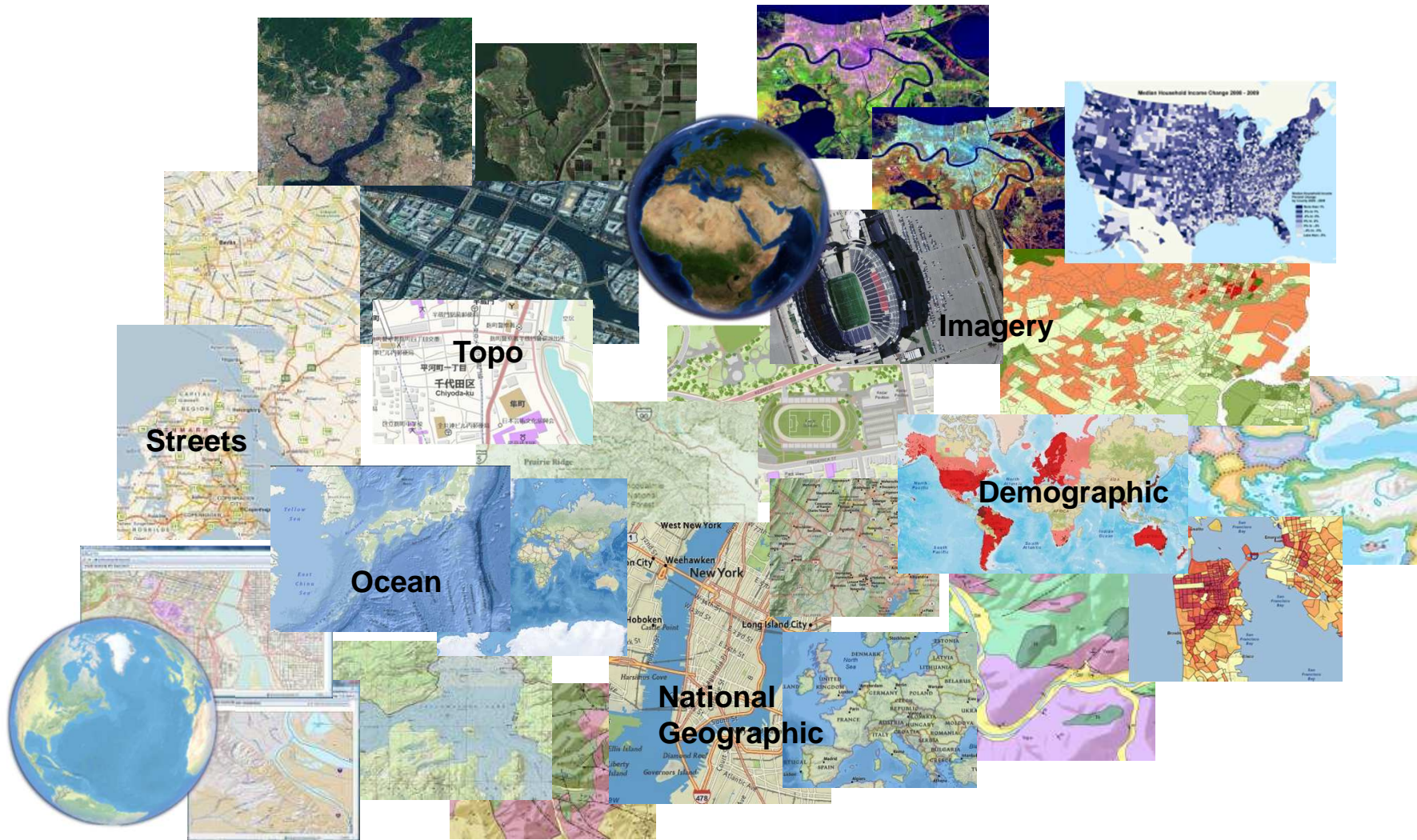
+ Hunderttausende Anwender, Datensätze und Analyse-Modelle ...

- Bodenschätze
- Stadtplanung
- Katastrophenschutz
- Land- und Wasserwirtschaft
- Natur- und Umweltschutz
- Gesundheitswesen
- Ver- und Entsorger
- Militär und Sicherheit
- Bildung & Forschung



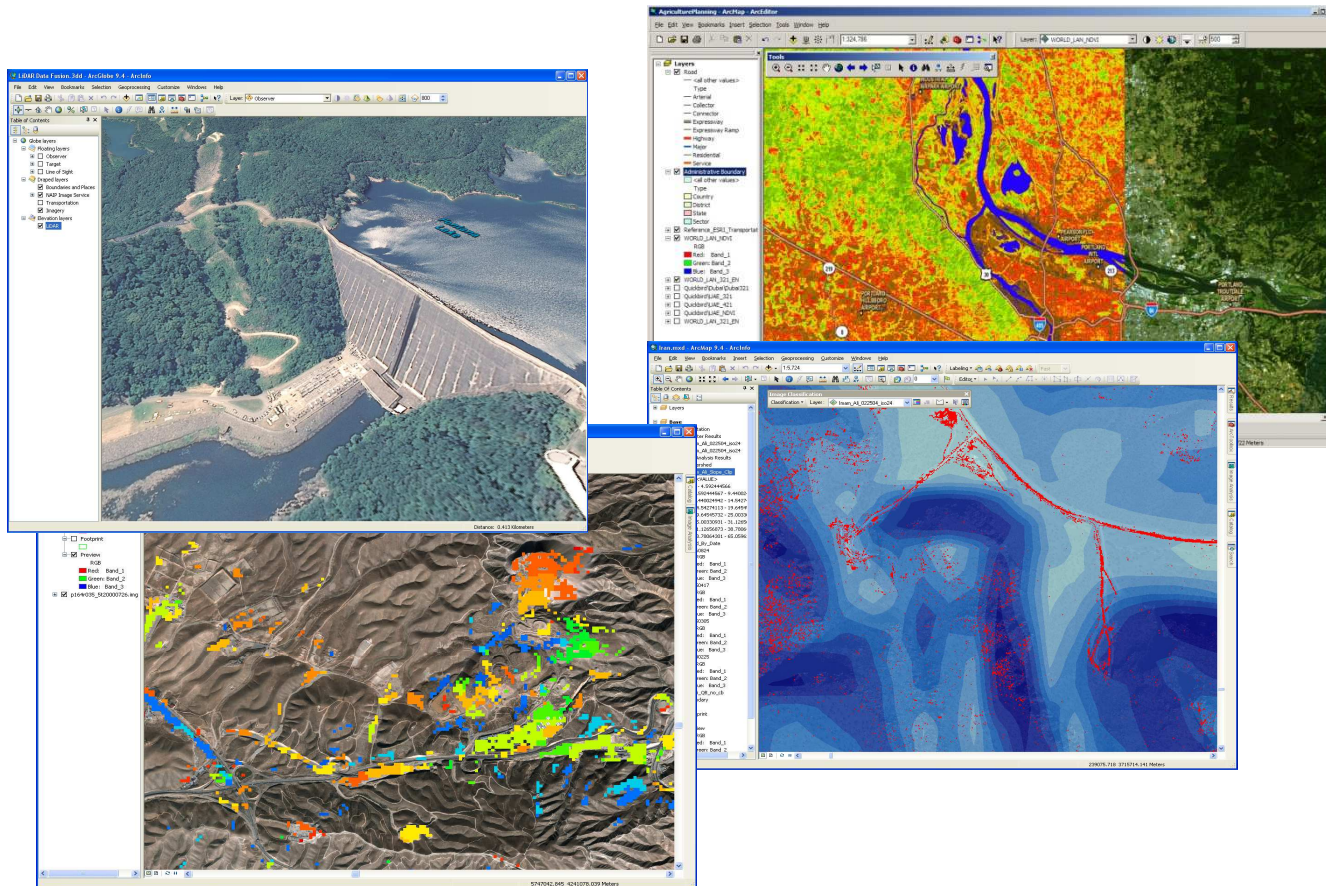
+ ... doch einfacher Zugang und unmittelbare Verwendung raumbezogener Daten bleiben eine Herausforderung

Die Inhalte spielen eine zentrale Rolle



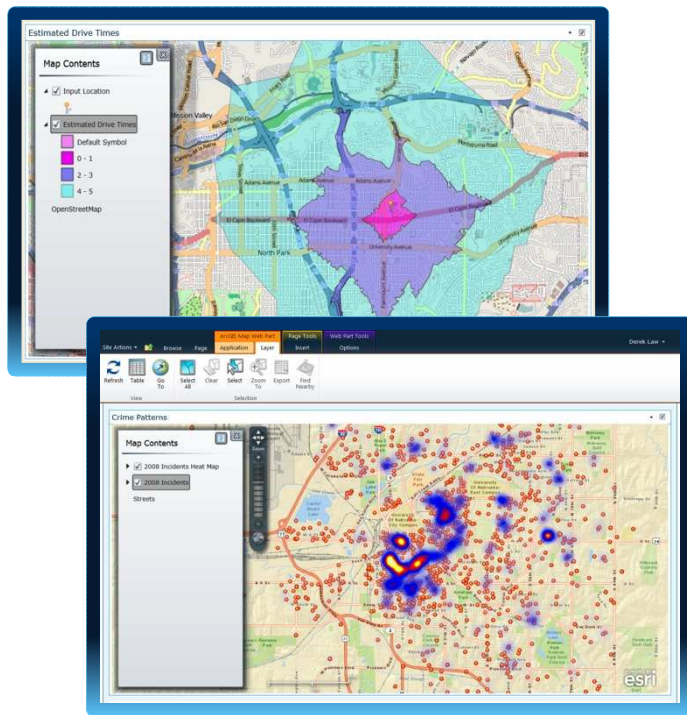
Integration von Bilddaten

+ Bilddaten und GIS wachsen zusammen



ArcGIS Integration in andere Business-Plattformen

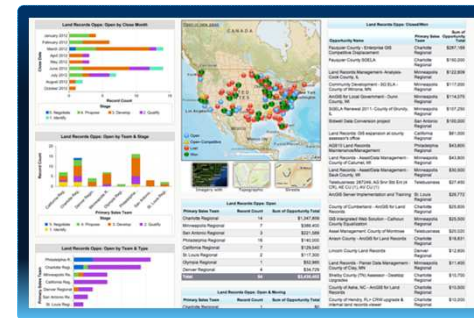
Microsoft SharePoint & Office



IBM Cognos

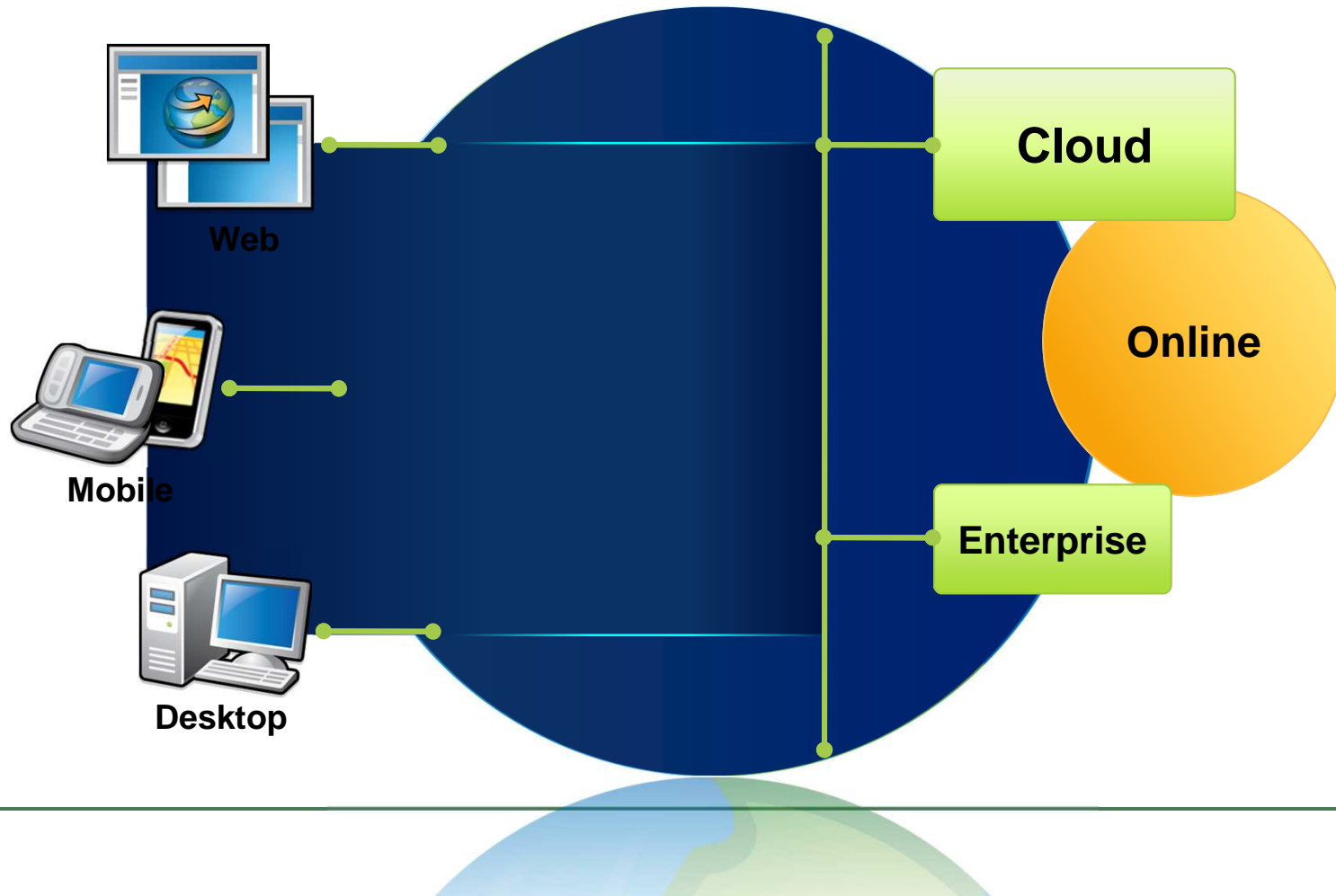


Salesforce



"Esri Maps for xy" – direkte Integration!

ArcGIS 10.1

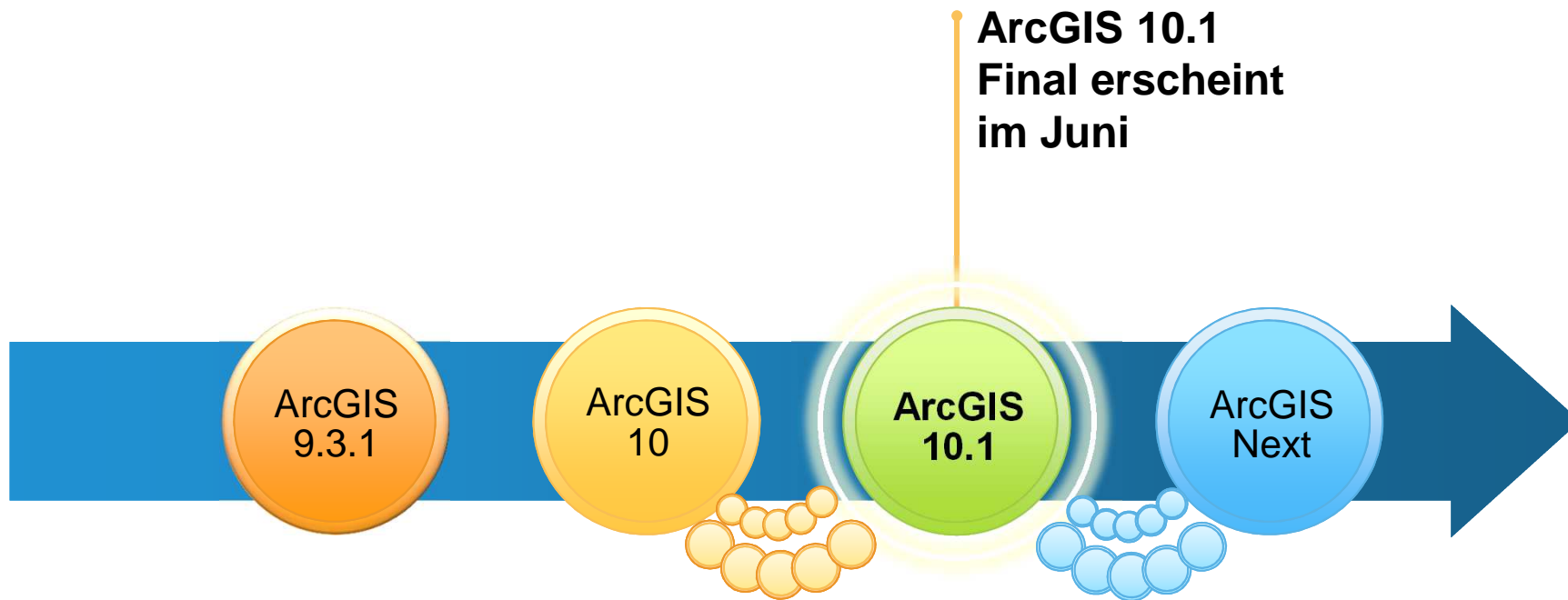




**Allgemeine
Neuerungen**

Wichtig: Deprecation Notes...

- + Nicht mehr im ArcGIS 10.1 Lieferumfang enthalten:**
- + ArcInfo Workstation (10.0 Unterstützung bleibt)**
- + ArcIMS**
- + 32-bit Version von ArcGIS Server**
- + SQL Server 2005 Support**
- + Visual Studio 2008 Support**
- + Windows Server 2003 Support**
- + VBA***



Neue Produktnamen

+ Bisher:

+ **ArcGIS Desktop**

> ArcView

> ArcEditor

> ArcInfo

+ **ArcGIS Server**

> Basic

> Standard

> Advanced

+ **ArcGIS Mobile**

+ Zukünftig:

+ **ArcGIS 10.1 for Desktop**

> Basic

> Standard

> Advanced

+ **ArcGIS 10.1 for Server**

> Basic

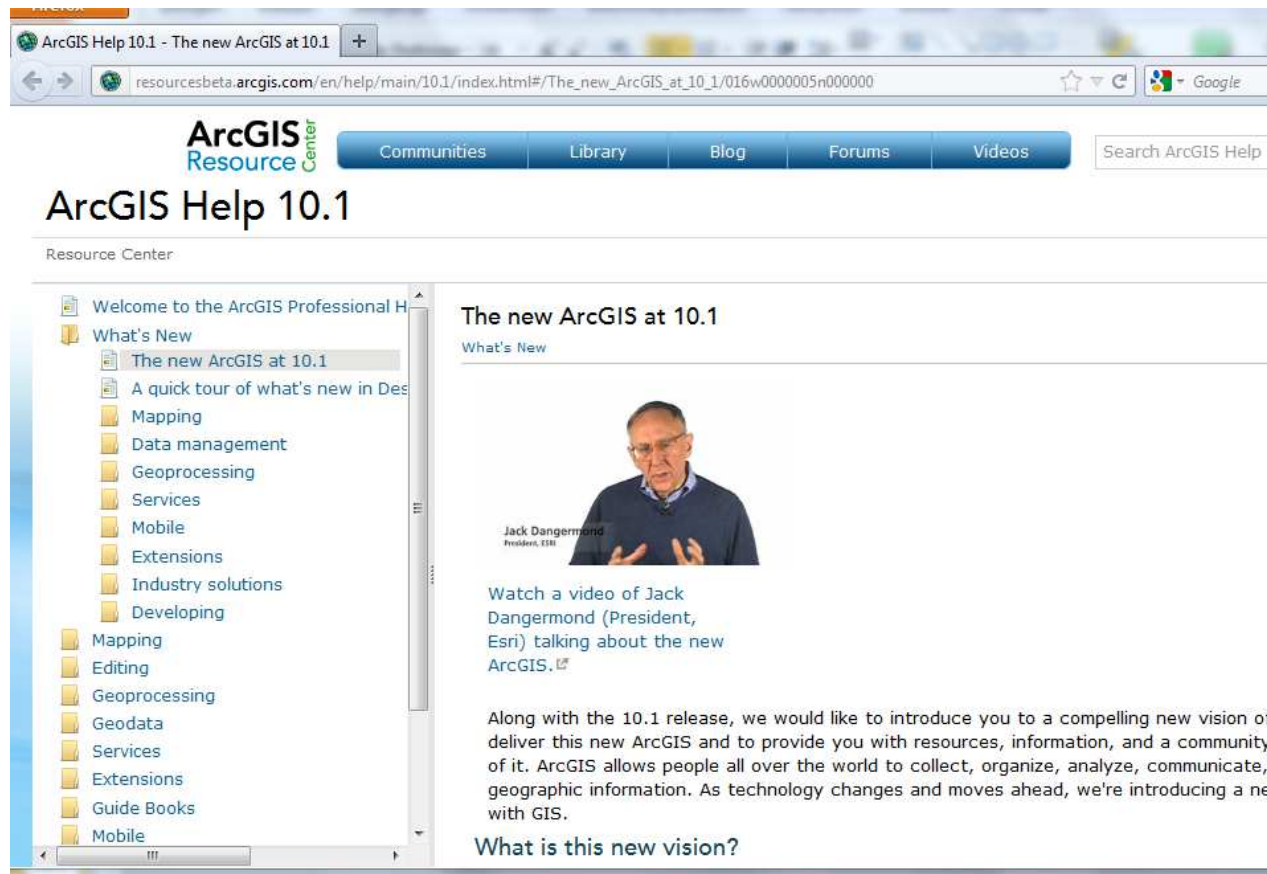
> Standard

> Advanced

+ **ArcGIS 10.1 for Windows Mobile**

Neues Resourcecenter für ArcGIS 10.1

+ <http://resourcesbeta.arcgis.com>

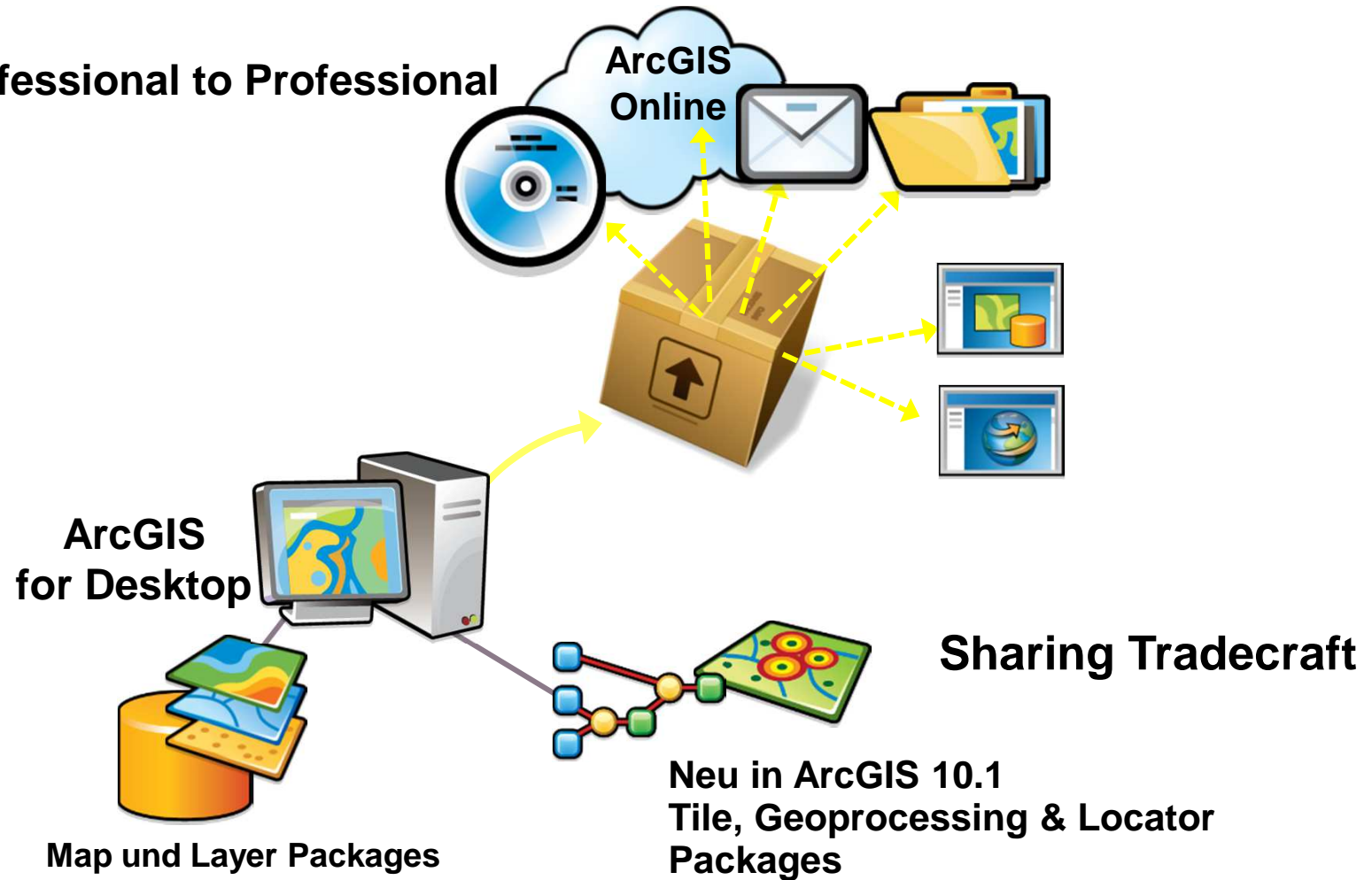




**Teilen &
Kollaboration**

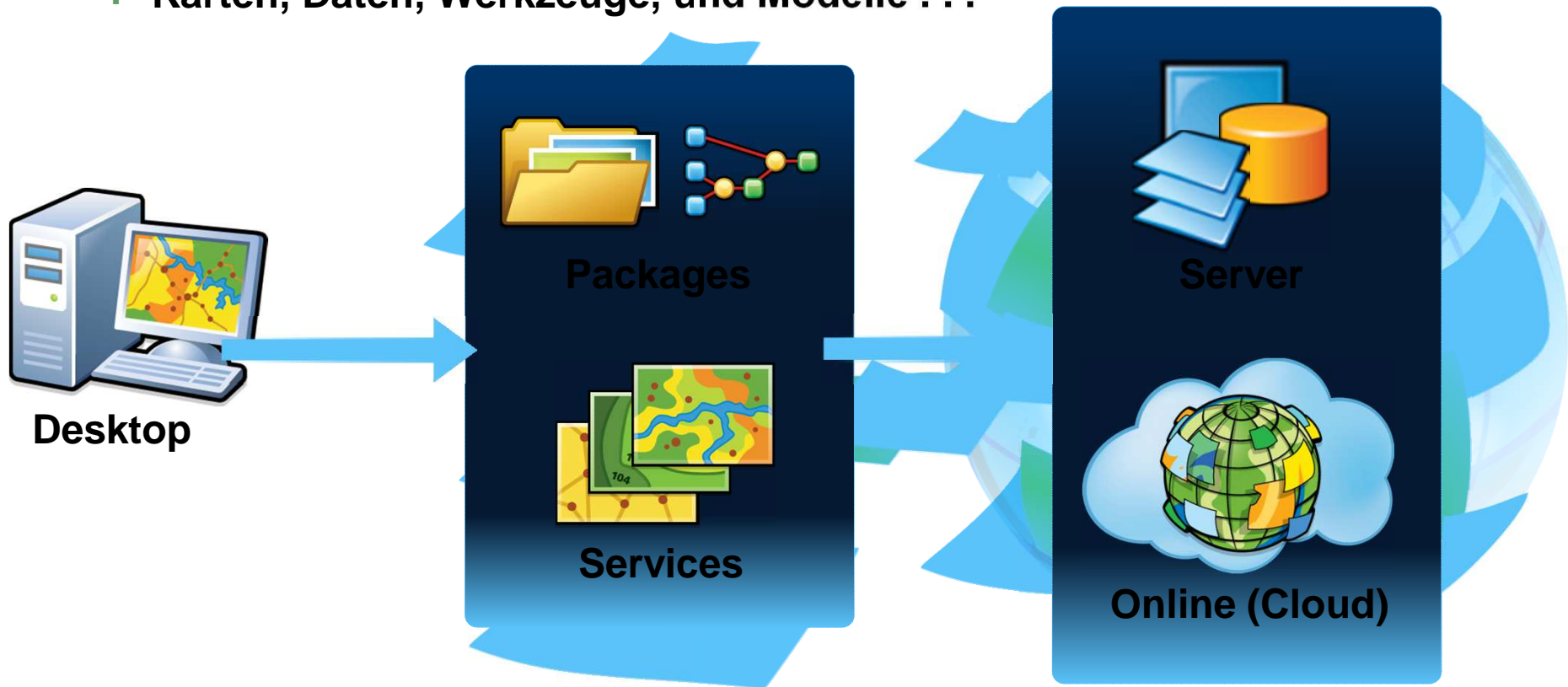
Sharing als Package

+ Professional to Professional



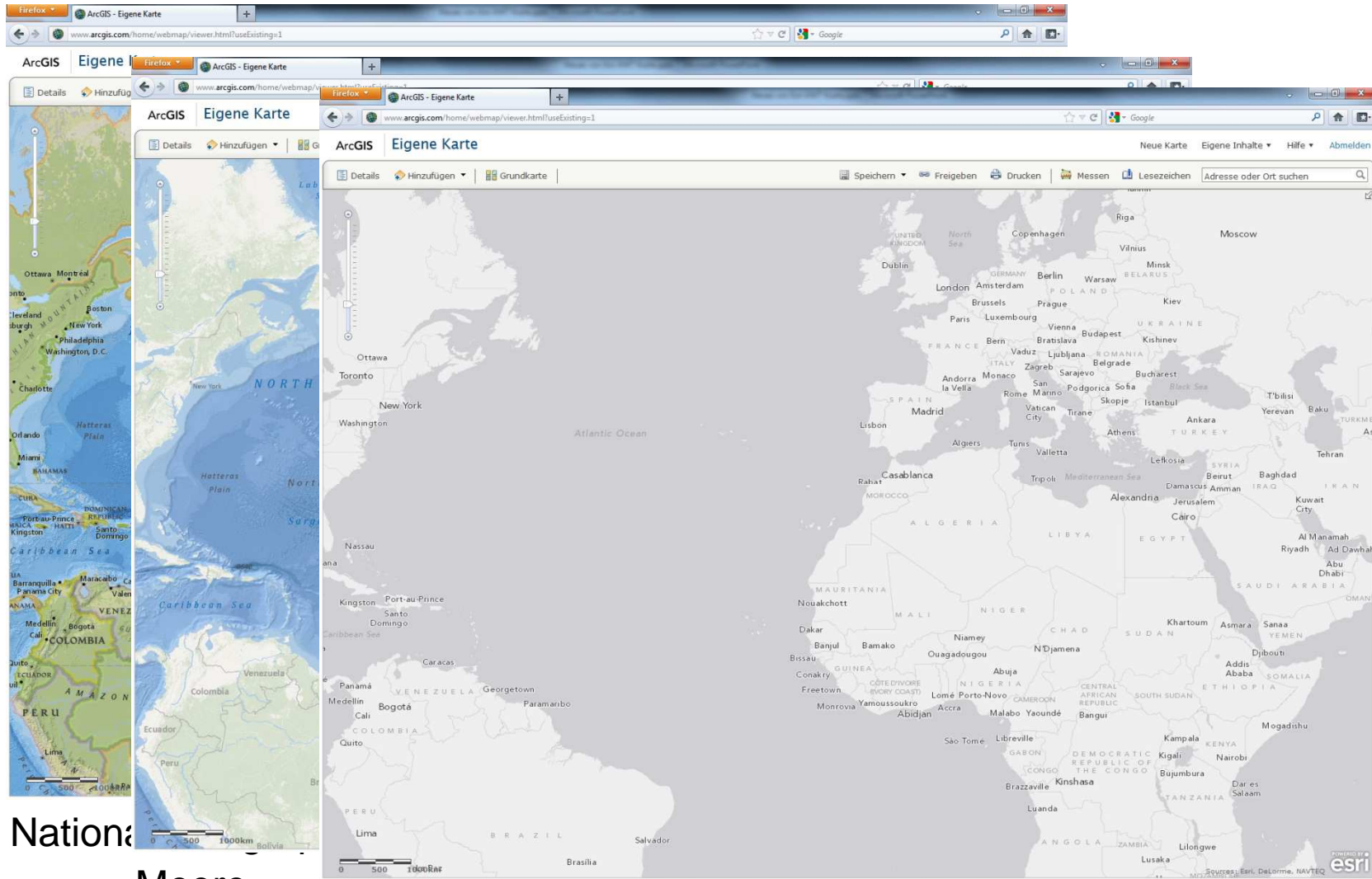
ArcGIS vereinfacht den Austausch

+ Karten, Daten, Werkzeuge, und Modelle . . .



+ . . . Die Erstellung von Services wird automatisiert

Neue Basemaps



National Geographic

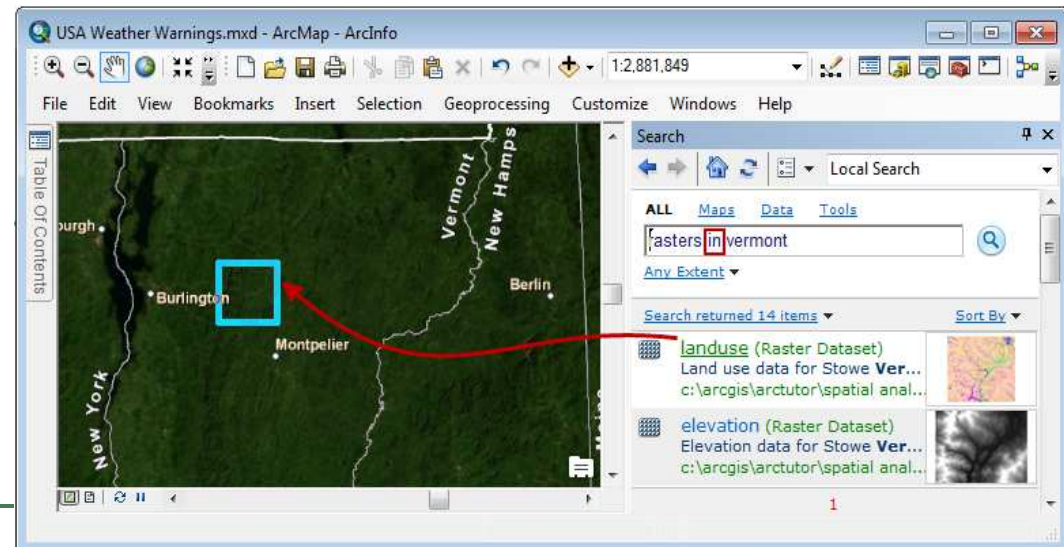
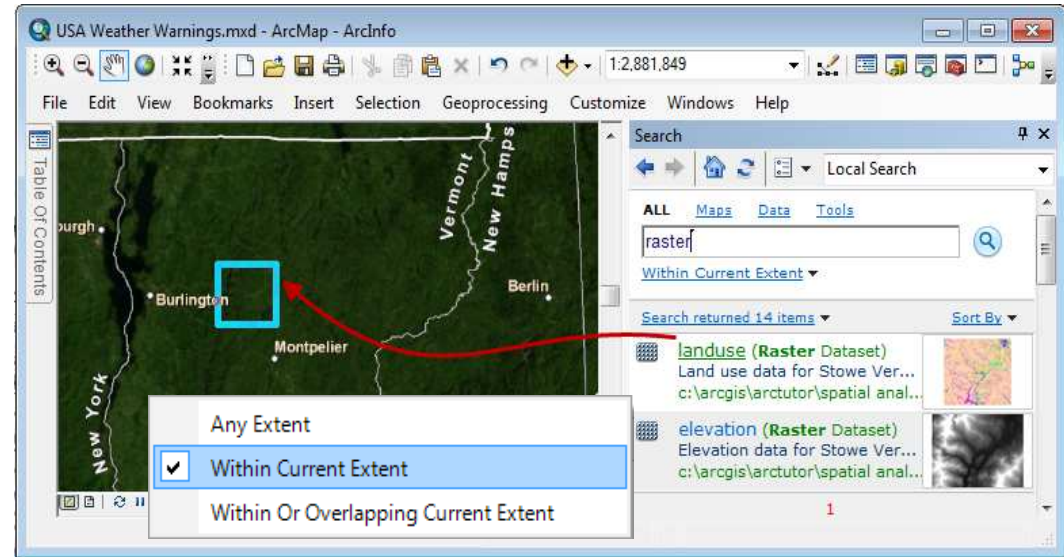
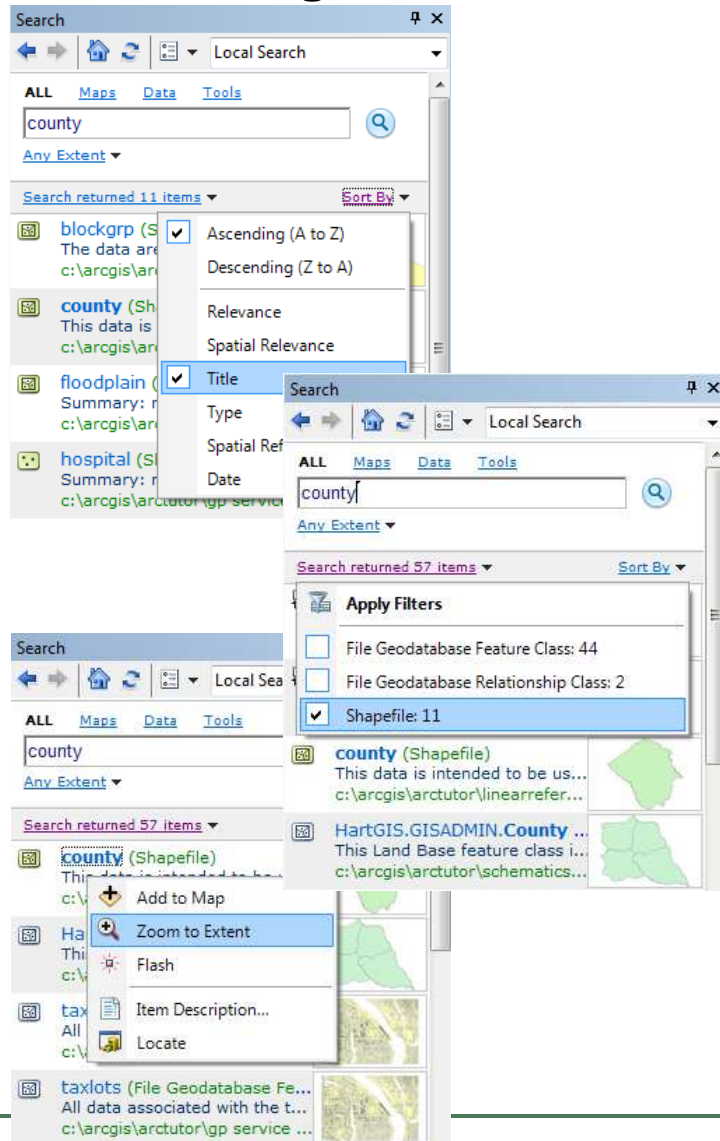
Meere

Hellgrauer Hintergrund

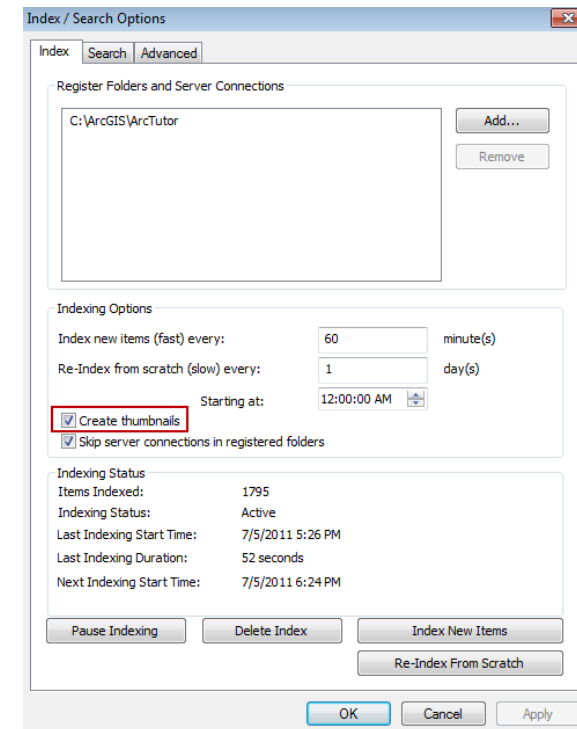
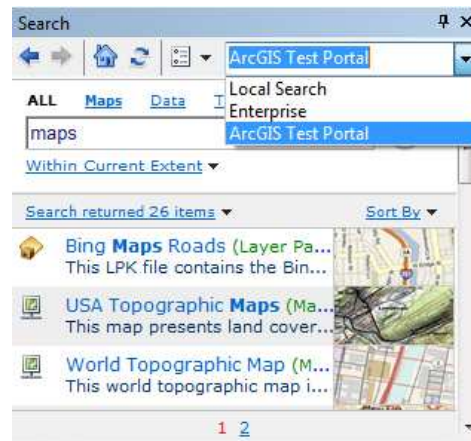
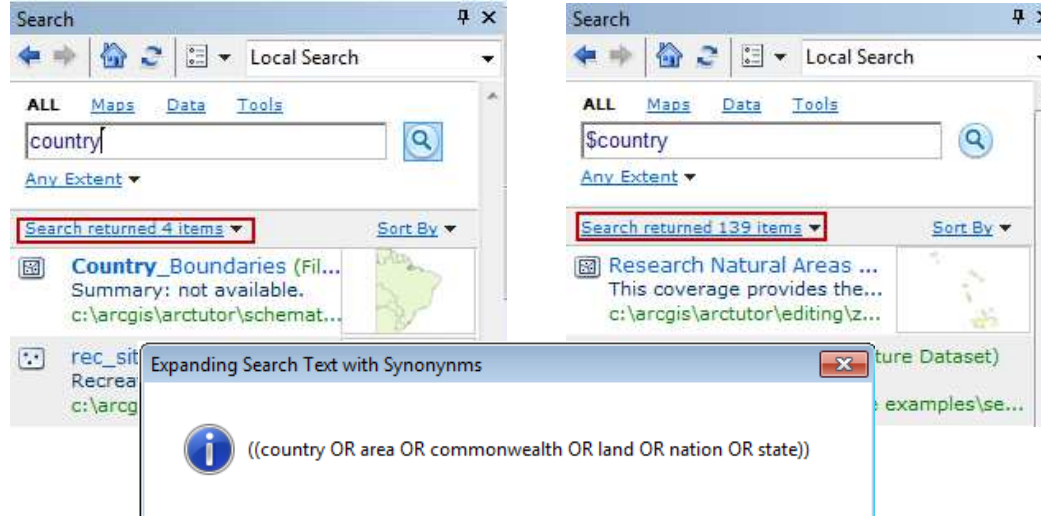
An aerial photograph of a paved road with a double yellow center line and white edge lines, stretching through a rural landscape. The road is flanked by fields of golden-brown grass and some scattered trees. In the distance, there are rolling hills and mountains under a clear blue sky. A white circular graphic is overlaid on the right side of the image, containing the text.

**Neues in
ArcGIS for
Desktop 10.1**

Neuerungen bei der Suche in 10.1



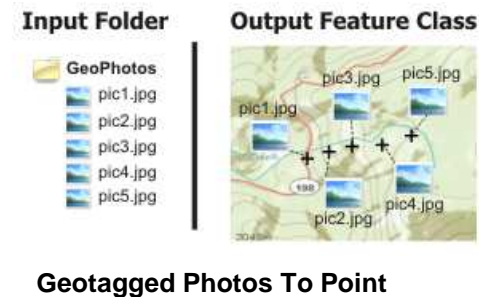
Neuerungen bei der Suche in 10.1





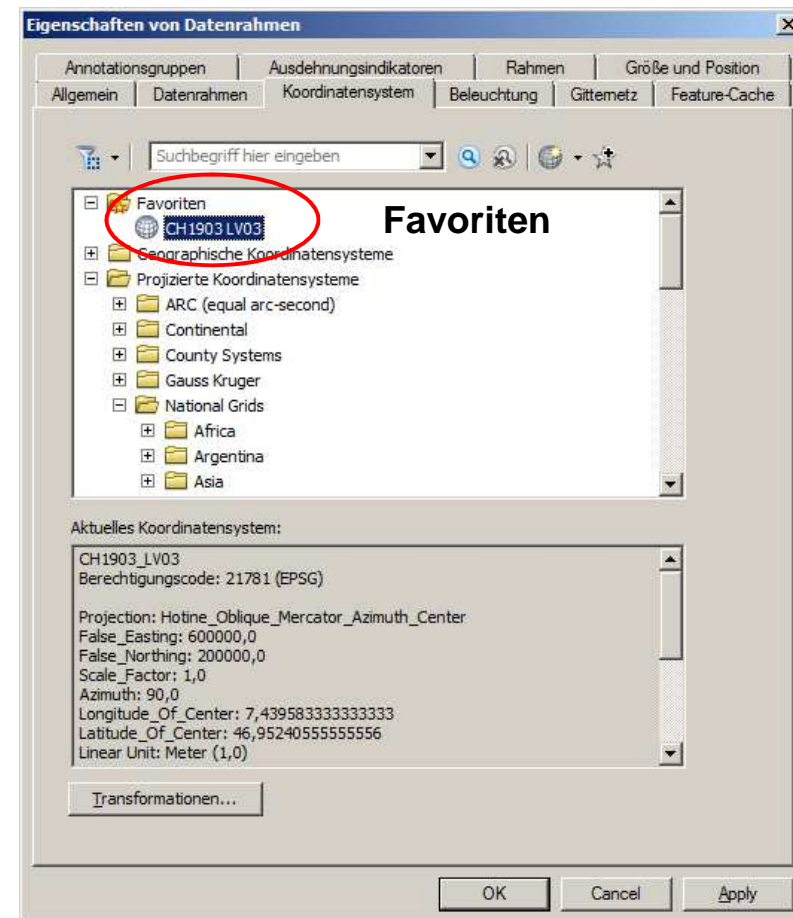
Weitere Formate und verbesserte Unterstützung bestehender Formate

- + **Easier to work with GPS data**
 - > GPX to Layer
 - > GeoTagged Photos To Points
 - > Match Photo To Row By Time
- + **Better KML experience**
 - > KML to Layer, Layer to KML
- + **More Accurate Buffering (geodesic)**



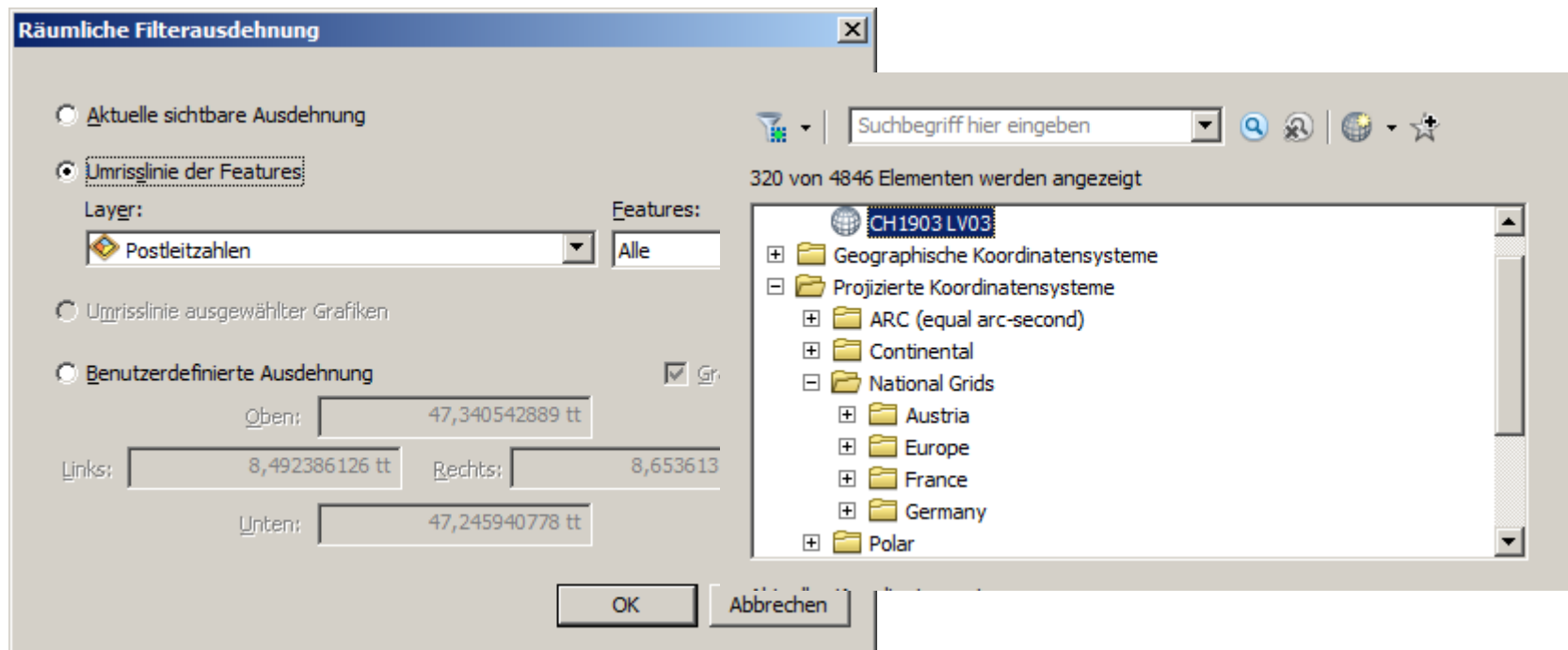
Koordinatensysteme

- + Neues GUI
- + Suche von Koordinatensystem
- + Festlegen von Favoriten
- + Räumliche Einschränkung



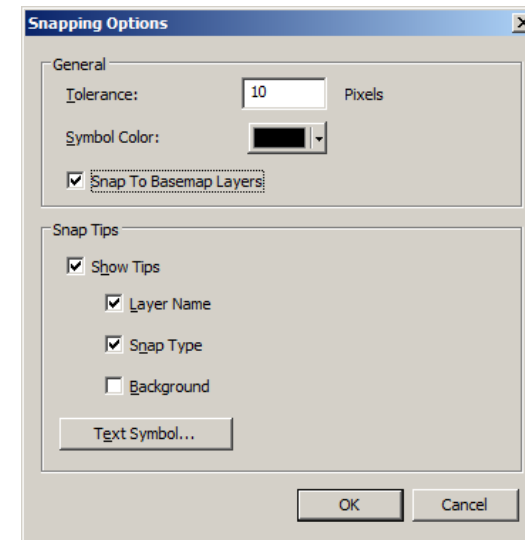
Koordinatensystem

- + Räumliche Einschränkung der Sichtbarkeiten von verfügbaren Koordinatensystemen



Basemap Layer

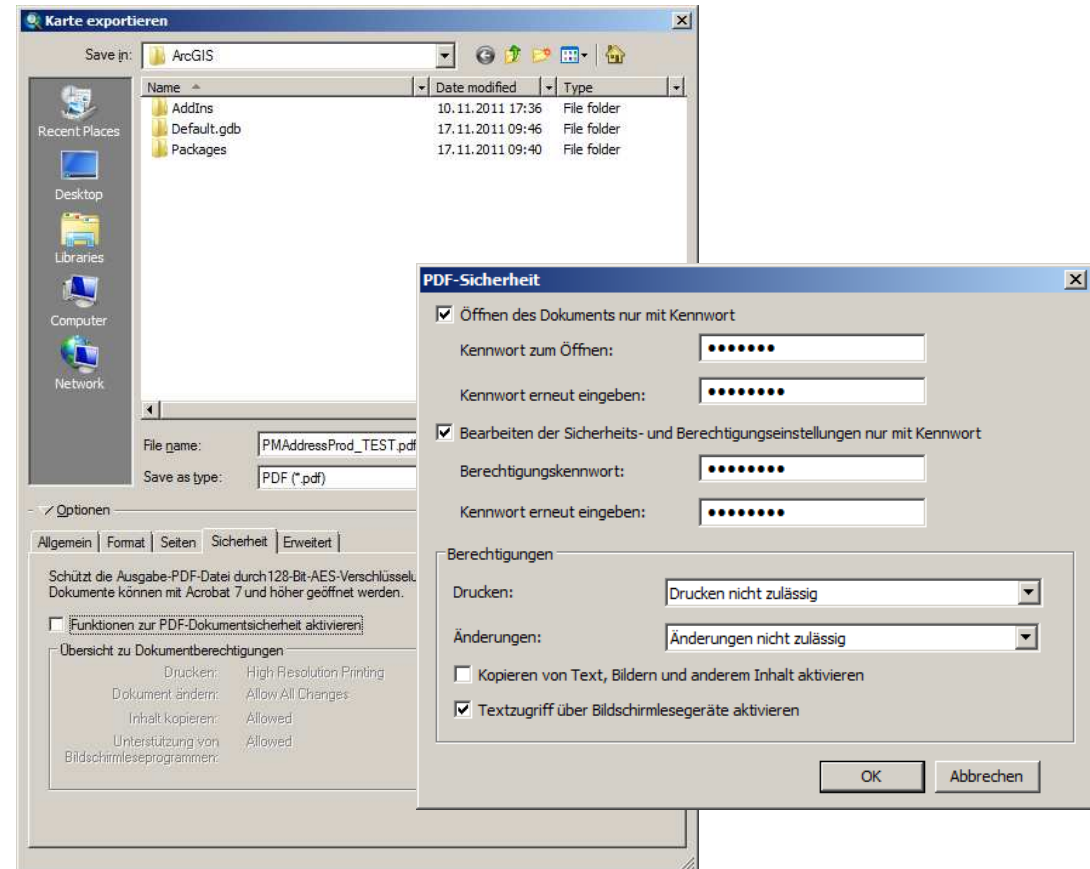
- + **Snap to Basemap Layers ist jetzt möglich**
 - > Snapping to features in Basemap Layers aktivieren
- + **Neue Formate unterstützt**
 - > Punktdichte-Layer
 - > Dimension Layer
 - > TIN und Terrain Layer
 - > Schematics Layer
 - > Geostatistik -Layer
 - > XY Event Layer
 - > Lineare Referenzierung EventLayer



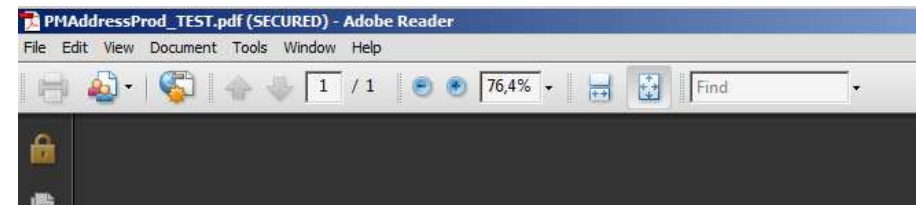
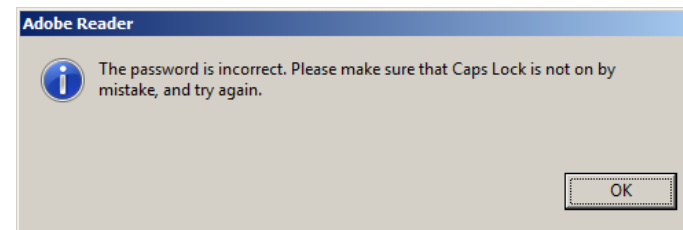
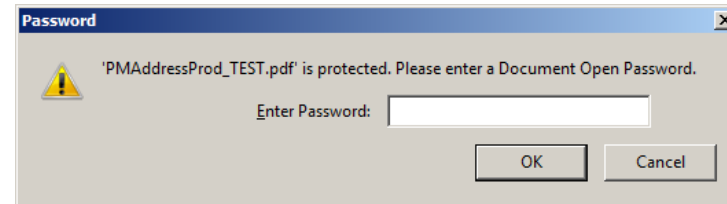
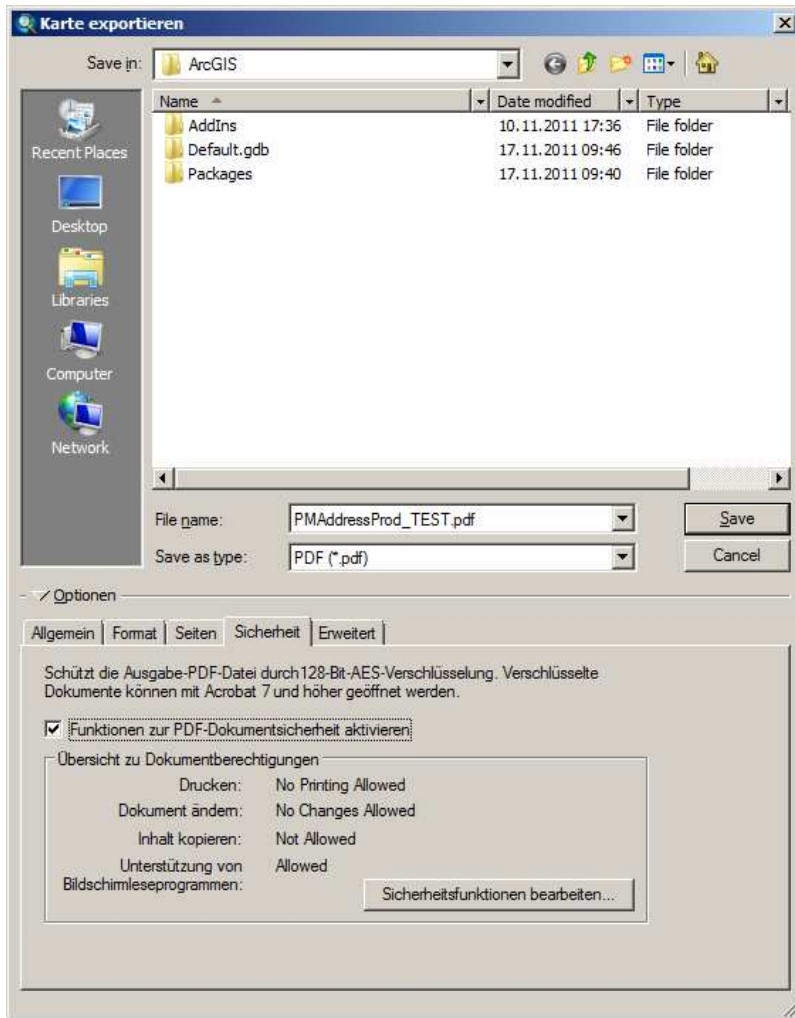
PDF-Export

+ Verschiedene Sicherheitsmechanismen

- > Festlegen von Passwort
- > Kopierschutz
- > Druckschutz
- > Schutz vor Änderungen

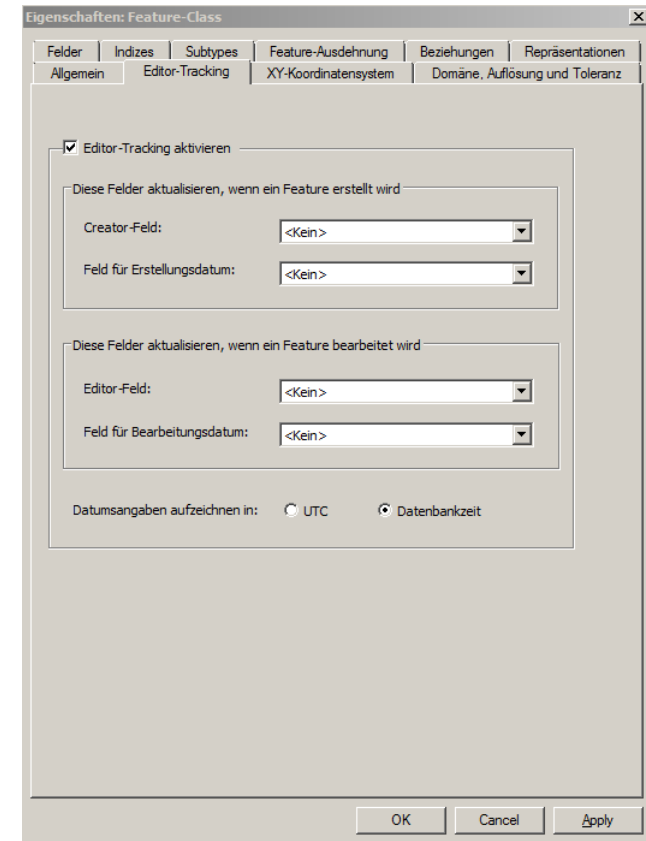


Funktionen zur Sicherheit aktiviert



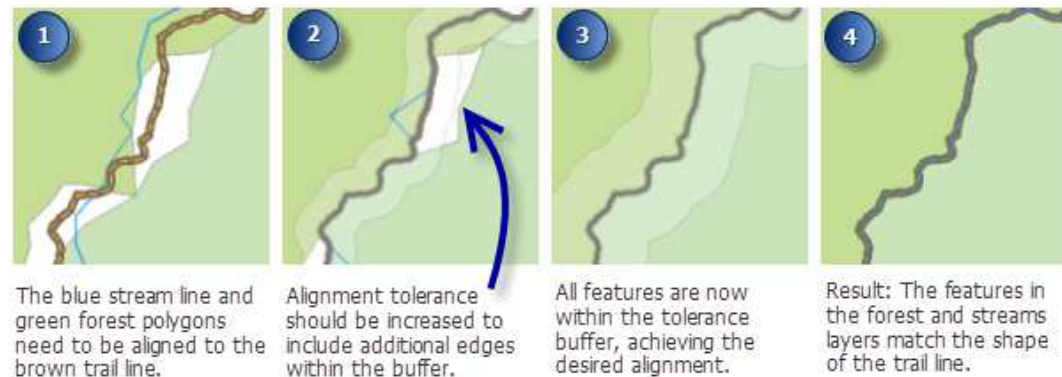
Editor Tracking

- + **Attribute müssen vorher angelegt werden**
- + **Wenn Feature neu erstellt wird**
 - > Creator-Feld
 - > Feld für Erstellungsdatum
- + **Wenn Feature bearbeitet wird**
 - > Editor Feld
 - > Feld für Bearbeitungsdatum
- + **Editor Tracking aktivieren**
 - > Katalog Fenster -> Eigenschaften FC
 - >Editor tracking
 - > Data Management Tools -> Felder
 - > Enable Feature Tracking
- + **Funktioniert mit**
 - > Personal und FileGDB, ArcSDE, Services



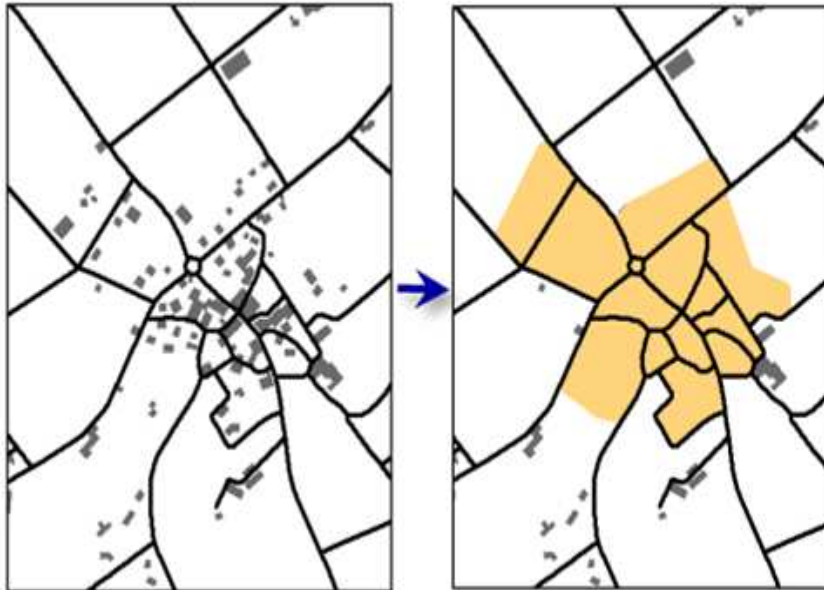
Neue Editierwerkzeuge

- + **An Shape ausrichten** (Align to Shape -> Advanced Editing Toolbar)
 - > Kontrollierte Aktualisierung *mehrerer* Layer
 - > *Nur Teile* von Features werden angeglichen
 - > Polygone/Linien an definierte Linie entlang eines bestehenden Features angleichen
 - > **Verfügbar in allen Lizenzstufen**



Neue Generalisierungs Tools

Bebaute Flächen skizzieren



- + Erstellt eine neue Polygon Feature-Class von einzelnen Gebäude-Polygonen oder Symbolen
- + Verschiedene Features (z.B. Straßen, Gewässer usw.) können benutzt werden um die Kanten zu definieren.
- + Einfach zu kalibrieren
- + **Nur mit ArcGIS for Desktop Advanced**

Neu: Maplex jetzt Bestandteil von ArcGIS for Desktop (*Keine Zusatz Lizenz mehr erforderlich)

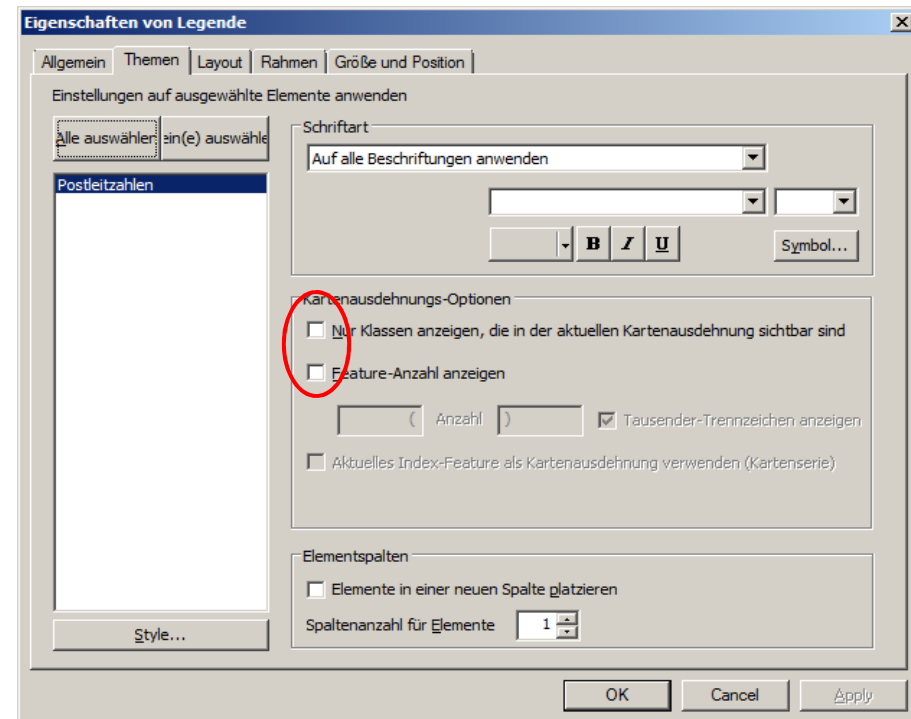
- + Neuer Tab „Beschriftungsdichte“
- + Wörter dehnen bei Polygonen
- + Key Numbering
- + Leerzeichen und Zeilenumbrüche
- + Beschriftung von Linien nahe von Kreuzungen und Grenzen
- + Beschriftungsversatz von Symbolumrisslinie



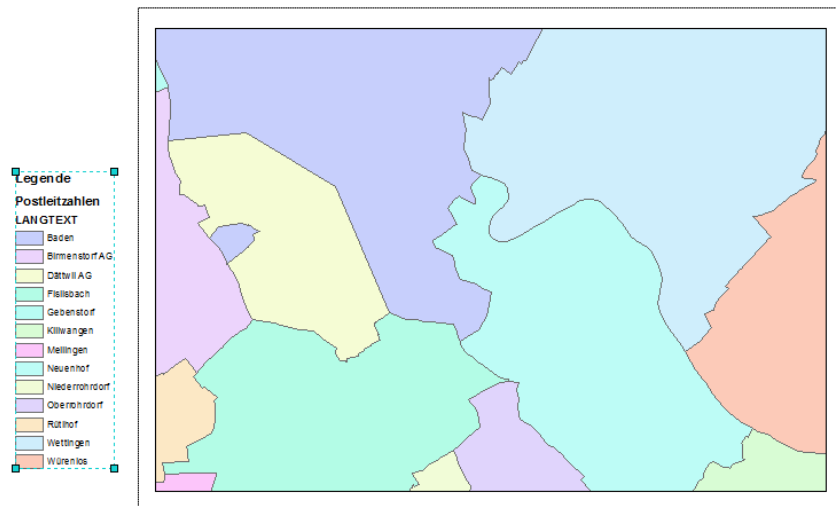
Layout

+ Dynamische Legendenerstellung

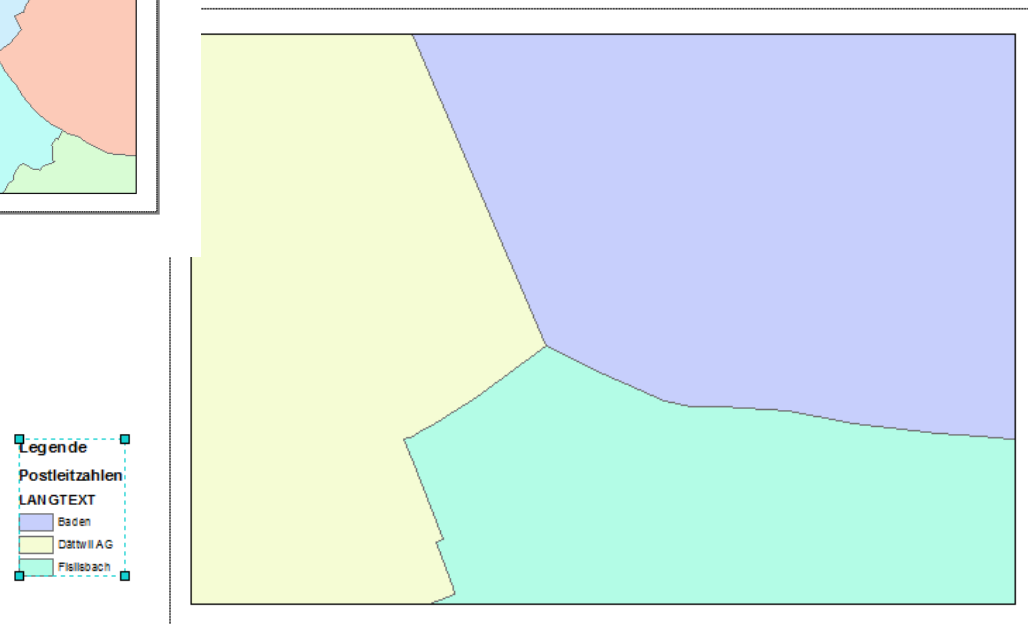
- > Nur Objekte werden in der Legende angezeigt, welche auch in Karte sichtbar sind.
- > Zusätzlich kann die Anzahl an sichtbaren Features auch hinzugefügt werden



Kartenausschnitt 1



Kartenausschnitt 2





Geoverarbeitung

- + **Allgemeine Neuerungen**
- + **Python Add-ins**
- + **Geoverarbeitungspakete**
- + **Python Toolbox**
- + **Neue Werkzeuge**
- + **ArcPy:**
 - > Data Access Modul
 - > Network Analyst Modul
 - > Neue Funktionen im Mapping Modul

Geoverarbeitung - Allgemeines

- + **ca. 85 neue Geoverarbeitungswerkzeuge**

- > viele weitere Werkzeuge verbessert

- + **Python 2.7**

- > ArcGIS 10.1 unterstützt Python 2.7

- > Python 3.x in einer späteren Version

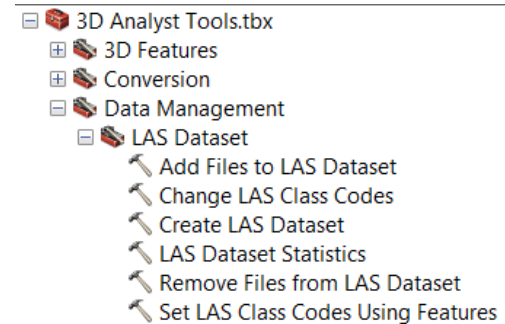
- + **Ergebnisse-** Fenster mit erweiterter Funktionalität:

- > Export von **Geoverarbeitungsdiensten**

- > Export von **Geoprocessing Packages**

- > Ausgabe von Meldungen von **Python Toolboxes** etc.

- + **Weitere Details zu Geoverarbeitung und Python:** <http://gistalk.de>

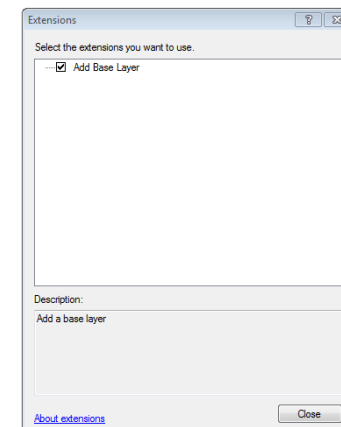
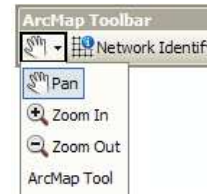
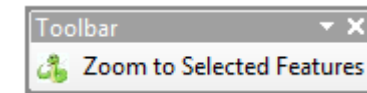


Python Add-ins

- + Mit **Python Add-ins** lässt sich die Oberfläche der ArcGIS Desktop Applikationen durch zusätzliche, auf **Python Code** basierende, Funktionalitäten erweitern.

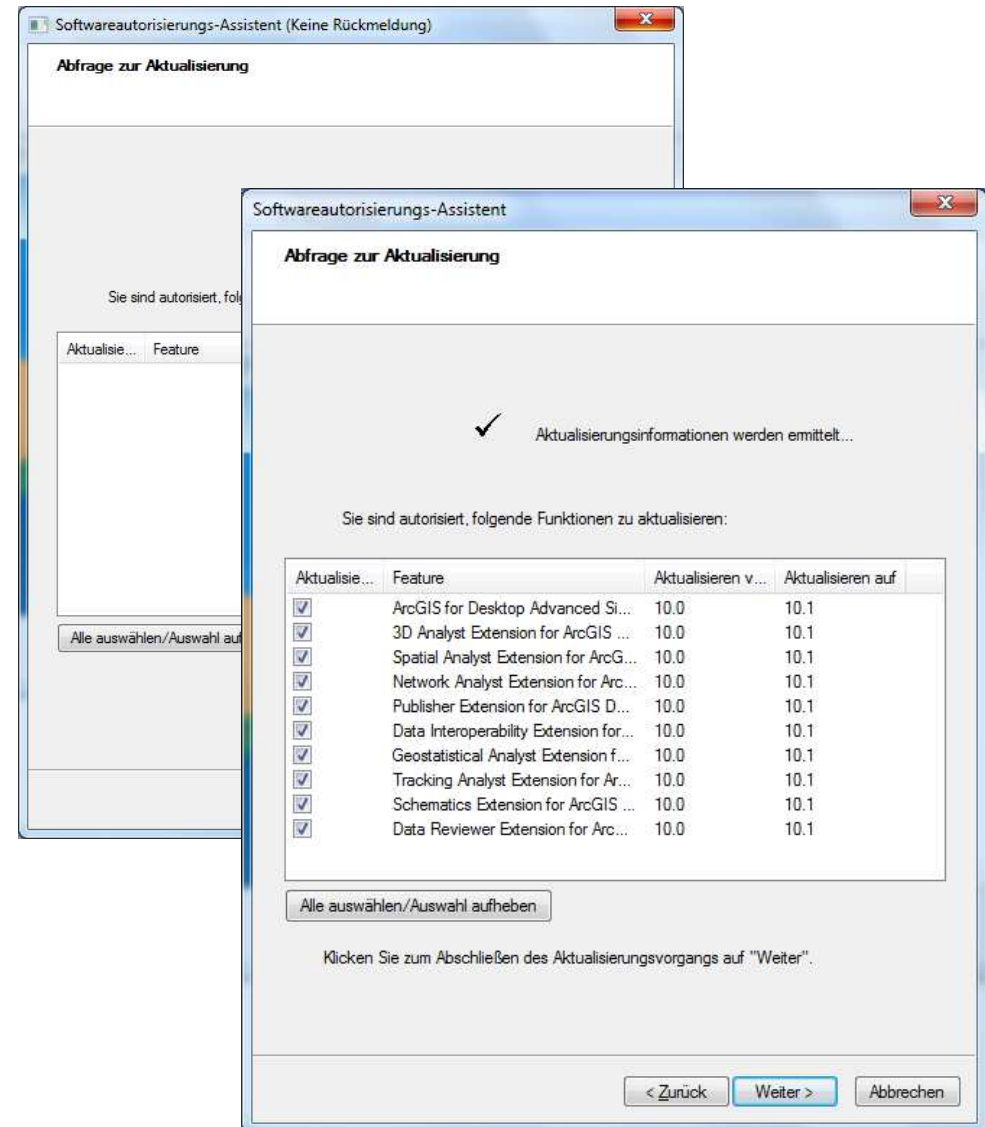
- + **Folgende Elemente stehen zur Verfügung:**

- > Werkzeugleisten
- > Menüs
- > Combo Boxes (Auswahlfelder)
- > Werkzeuge
- > Buttons
- > Werkzeugpaletten
- > Erweiterungen

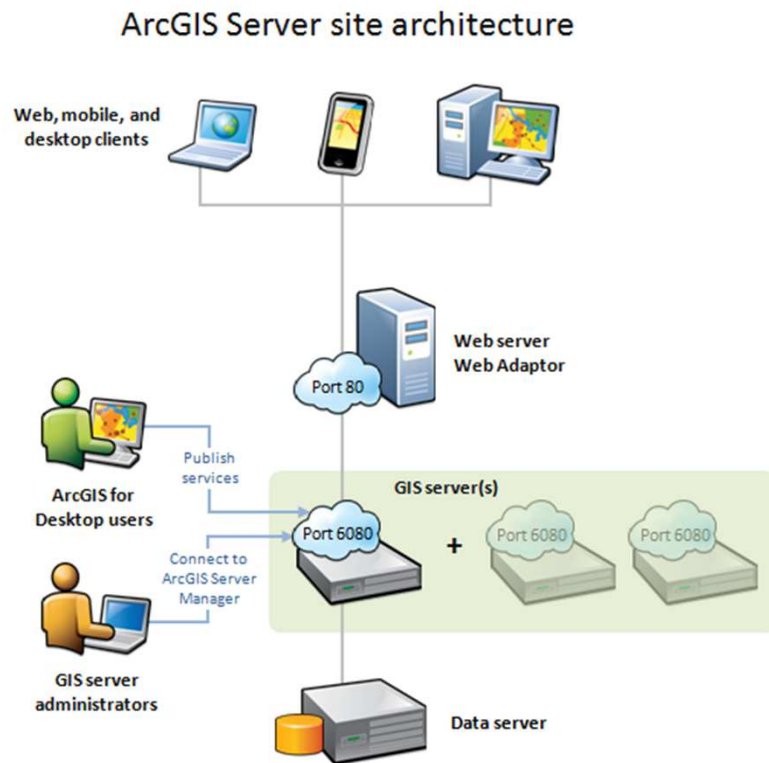


Lizenzierung

- + Update der Lizenz ohne Deautorisierung



ArcGIS Server



- + **Neue Architektur**
- + **Schneller**
- + **Linux & Windows**
- + **Neue OGC, Web-Standards**
- + **Vereinfachte Installation, keine Postinstallation**
- + **Für mehr Details:**
<http://gistalk.de>

Get Ready! Ausführliche Infos auf der [GIS Talk!](http://gistalk.de)

GIS (TALK) TALK

JETZT ANMELDEN ZUR GIS TALK

Die Konferenz News Programm Ausstellung Service Impressionen 2011

GIS Talk

Die deutschsprachige Esri Konferenz 2012

News

GIS-Vortrag einreichen und Ticket sichern
„Von Kunden für Kunden“ lautet das Motto der Anwendervorträge.

NEU auf gistalk.de 3: Abstracts GIS-Consultingzentrum
Esri Kunden treten mit komplexen Fragestellungen an das Esri...

NEU auf gistalk.de 2: Abstracts Workshops
Neu auf der Konferenz-Website sind die Abstracts der Workshops....

Eine Erde. Viele Lösungen. GIS Talk.
Die deutschsprachige GIS-Konferenz
22. bis 24. Mai 2012 in München-Unterschleißheim

Call for paper.
Reichen Sie Ihren Vortrag ein >

Vortrageinreichung Kontakt Impressum Datenschutz

esri Deutschland

Konferenzprogramm **kostenfrei¹**

Dienstag, 22. Mai 2012

9:00 – 12:00 Uhr Workshops und Expertenrunden
14:00 – 17:30 Uhr Plenumsveranstaltung

Mittwoch, 23. Mai 2012

9:00 – 10:20 Uhr Themenforen
9:00 – 18:00 Uhr Ausstellung mit Esri Produktzentrum
10:50 – 18:00 Uhr Technologievorträge und Trainingszentrum, Anwendervorträge
ab 19:00 Uhr GIS-Party/Abendveranstaltung

Donnerstag, 24. Mai 2012

9:00 – 12:50 Uhr Technologievorträge und Trainingszentrum, Anwendervorträge
9:00 – 14:00 Uhr Ausstellung mit Esri Produktzentrum
14:00 – 17:00 Uhr Workshops
um 17:00 Uhr Konferenzende

Anmeldung unter: gistalk.de

NEU

NEU

Themenforen, Expertenrunden, Best-Practices-Center, GIS-Consultingzentrum, AppBox

Esri Deutschland Group GmbH



Esri Deutschland GmbH Kranzberg

Niederlassung Bonn

Niederlassung Hannover

Niederlassung Köln

Niederlassung Leipzig

Niederlassung Münster

Niederlassung Wiesbaden



Esri Schweiz AG Zürich



Esri Suisse SA Nyon



con terra GmbH Münster



Geocom Informatik AG Burgdorf

Niederlassung Zürich

Geocom Informatik GmbH Kranzberg

Niederlassung Hamburg